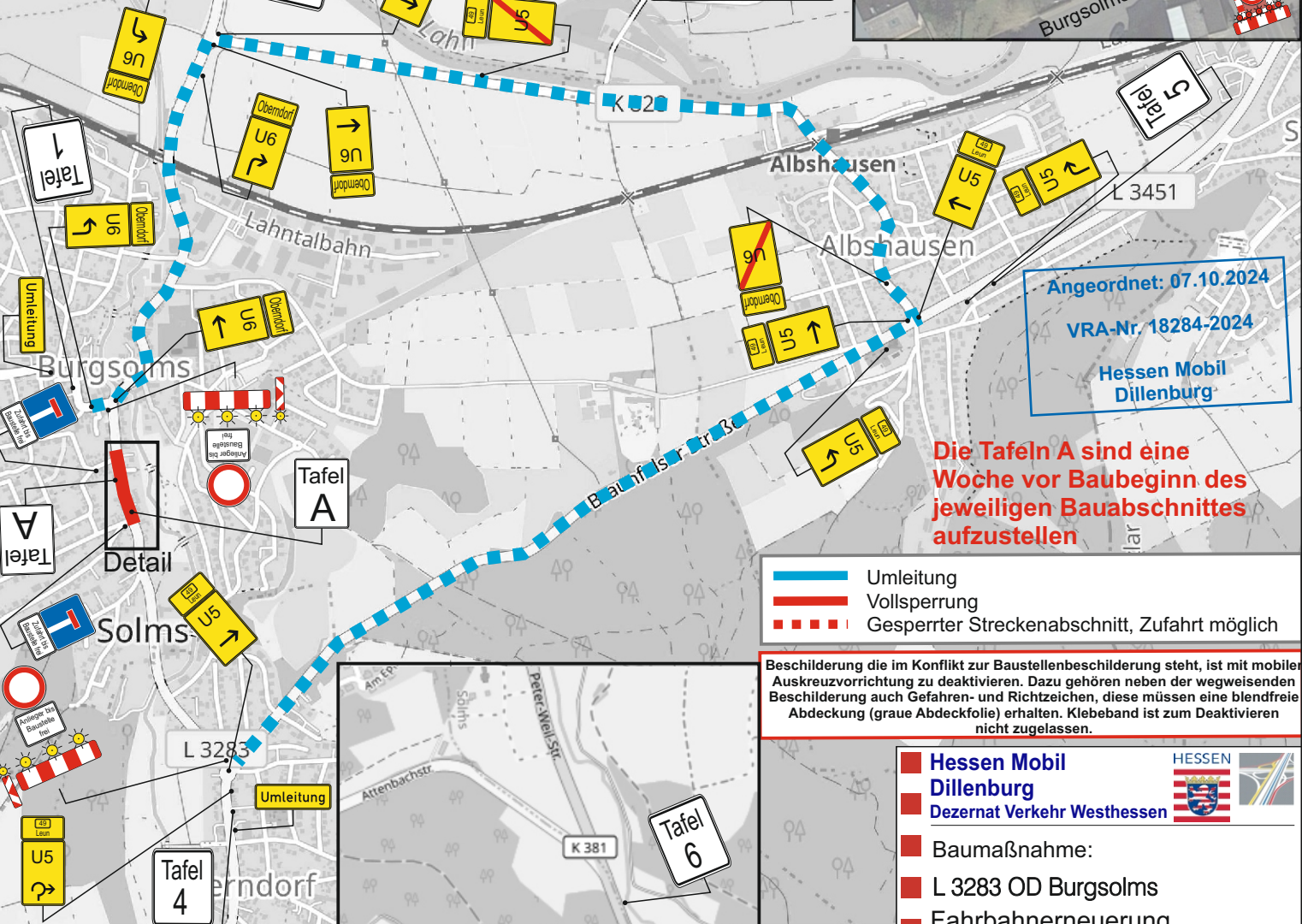
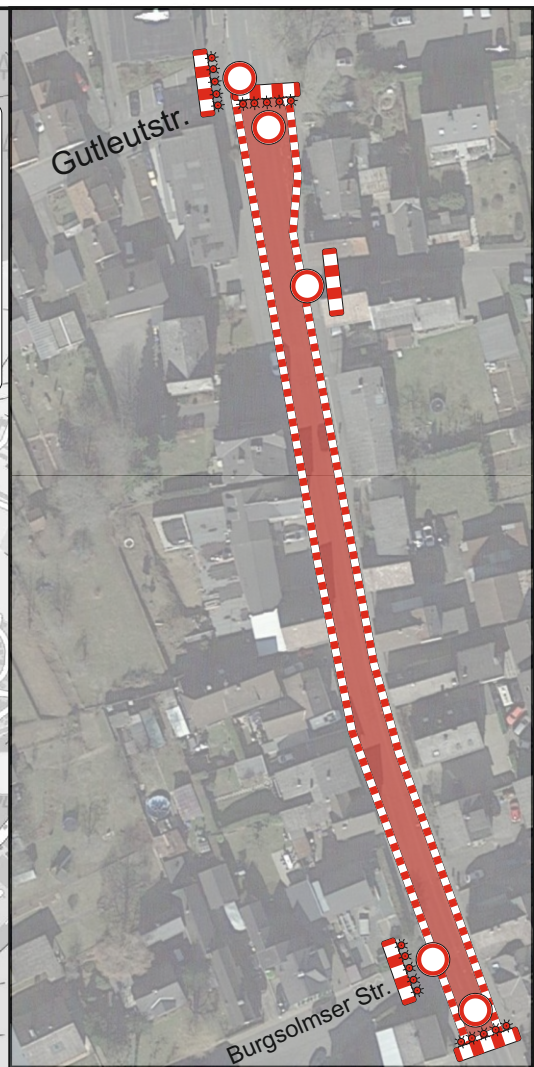
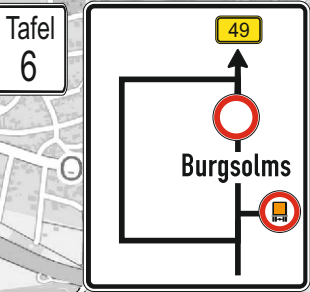
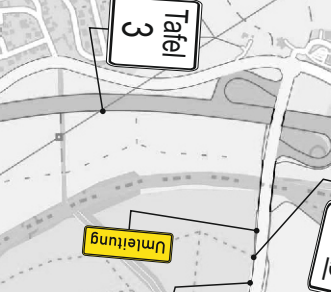
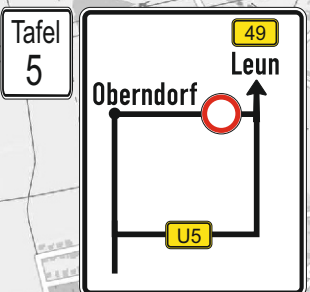
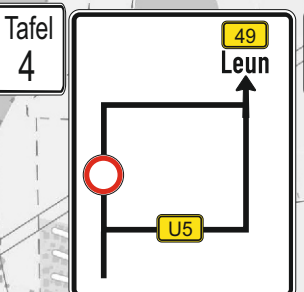
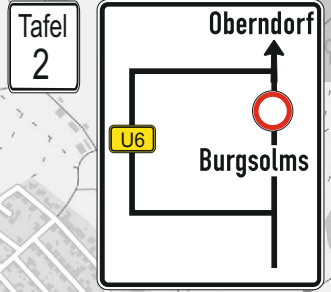
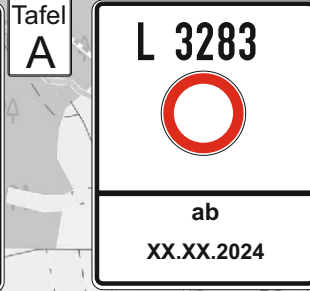
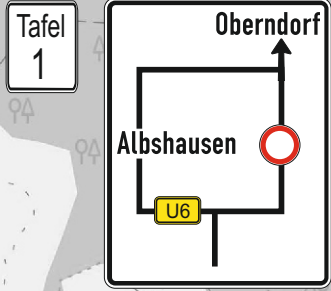


Die Schrifthöhe auf Tafel 3 beträgt min. 210 mm

Alle Tafeln  
1600 x 1250



Angeordnet: 07.10.2024  
VRA-Nr. 18284-2024  
Hessen Mobil  
Dillenburg

Die Tafeln A sind eine Woche vor Baubeginn des jeweiligen Bauabschnittes aufzustellen

- Umleitung
- Vollsperrung
- Gesperrter Streckenabschnitt, Zufahrt möglich

Beschilderung die im Konflikt zur Baustellenbeschilderung steht, ist mit mobiler Auskreuzvorrichtung zu deaktivieren. Dazu gehören neben der wegweisenden Beschilderung auch Gefahren- und Richtzeichen, diese müssen eine blendfreie Abdeckung (graue Abdeckfolie) erhalten. Klebeband ist zum Deaktivieren nicht zugelassen.

**Hessen Mobil Dillenburg**  
Dezernat Verkehr Westhessen

Baumaßnahme:  
L 3283 OD Burgsolms  
Fahrbahnerneuerung

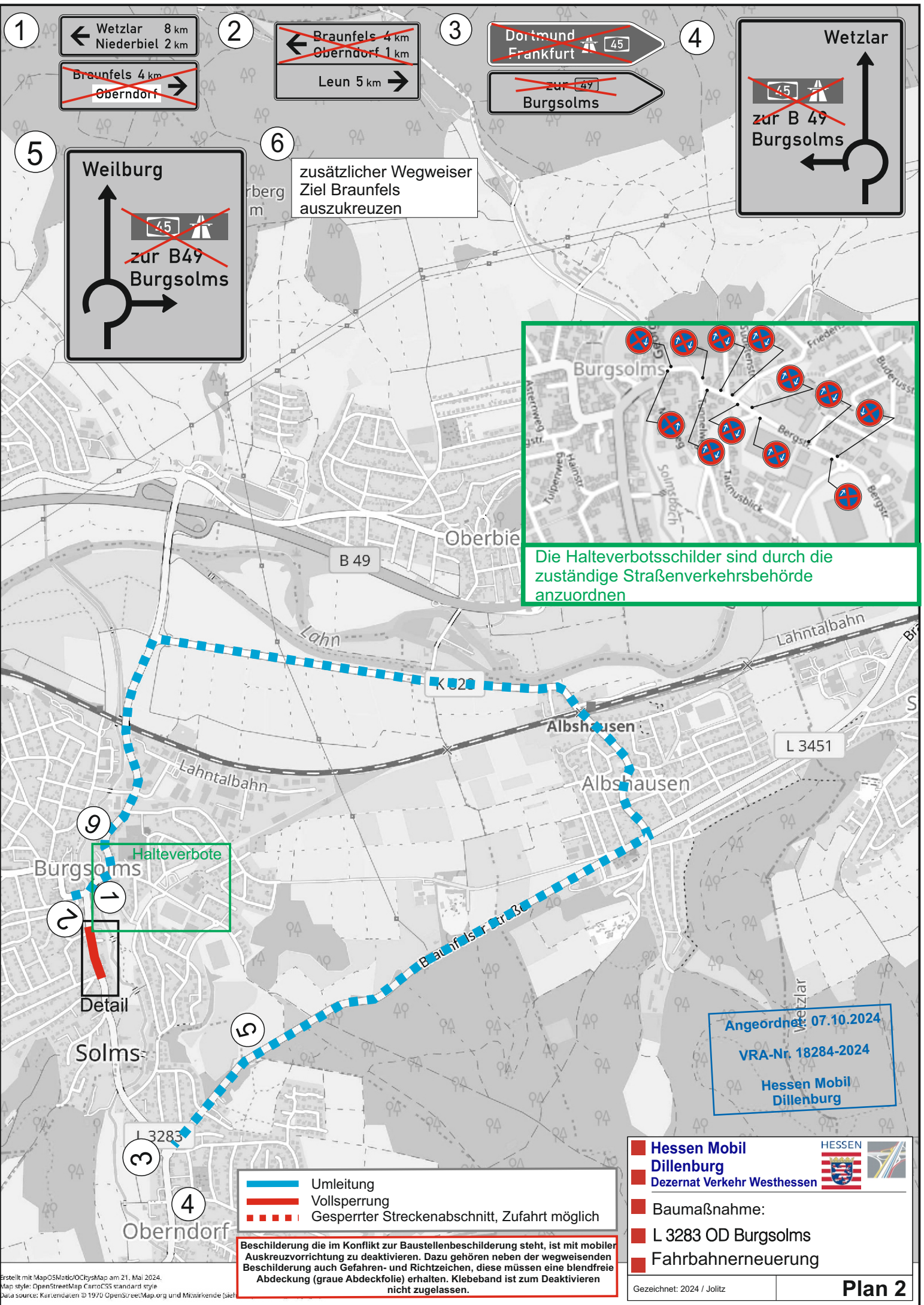
Erstellt mit MapOSMatic/OCydeMap am 21. Mai 2024.  
Map style: OpenStreetMap CarrocSS standard style  
Data source: Kartendaten © 1970 OpenStreetMap.org und Mitwirkende (siehe

Einmündung L3283/ K381

Gezeichnet: 2024 / Joltiz

Plan 1





1 Wetzlar 8 km  
Niederbiebl 2 km

2 ~~Braunfels 4 km~~  
~~Oberndorf 1 km~~  
Leun 5 km →

3 ~~Dortmund~~  
~~Frankfurt~~ 45  
~~zur B 49~~  
Burgsolms

4 Wetzlar  
~~45~~  
~~zur B 49~~  
Burgsolms

5 Weilburg  
~~45~~  
zur B49  
Burgsolms

6 zusätzlicher Wegweiser  
Ziel Braunfels  
auszukreuzen

Die Halteverbotsschilder sind durch die zuständige Straßenverkehrsbehörde anzuordnen

Angeordnet 07.10.2024  
VRA-Nr. 18284-2024  
Hessen Mobil  
Dillenburg

- - - - - Umleitung
- - - - - Vollsperrung
- . . . . . Gesperrter Streckenabschnitt, Zufahrt möglich

Beschilderung die im Konflikt zur Baustellenbeschilderung steht, ist mit mobiler Auskreuzvorrichtung zu deaktivieren. Dazu gehören neben der wegweisenden Beschilderung auch Gefahren- und Richtzeichen, diese müssen eine blendfreie Abdeckung (graue Abdeckfolie) erhalten. Klebeband ist zum Deaktivieren nicht zugelassen.

**Hessen Mobil Dillenburg**  
Dezernat Verkehr Westhessen

- Baumaßnahme:
- L 3283 OD Burgsolms
- Fahrbahnerneuerung

Erstellt mit MapOSMatic/OCydeMap am 21. Mai 2024.  
Map style: OpenStreetMap CarrocSS standard style  
Data source: Kartendaten © 1970 OpenStreetMap.org und Mitwirkende (siehe)